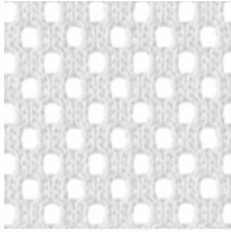
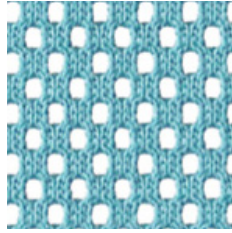


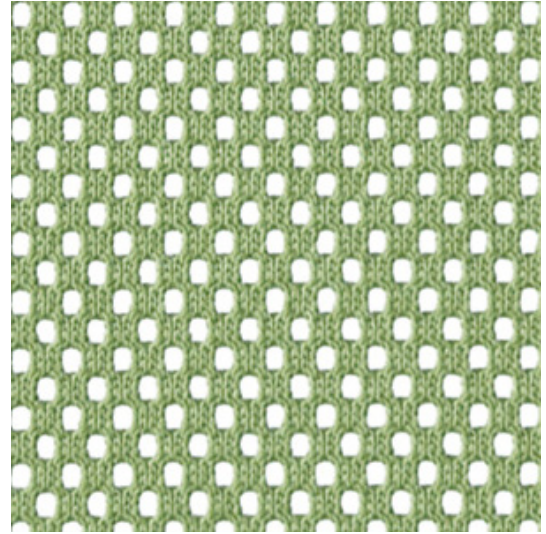
Micro



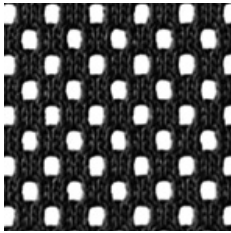
MM5



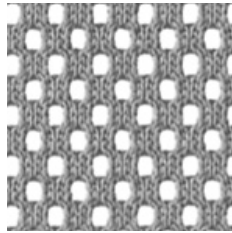
MM3



MM2

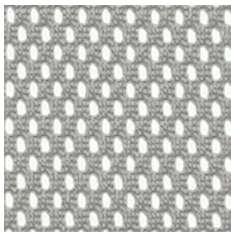


MM1

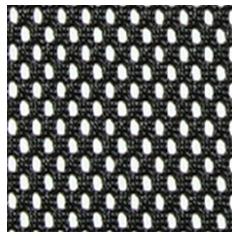


MM6

GM

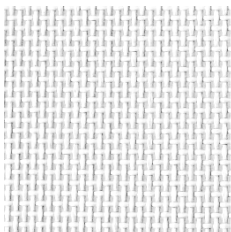


GM9

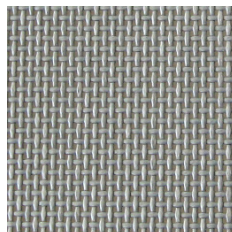


GM8

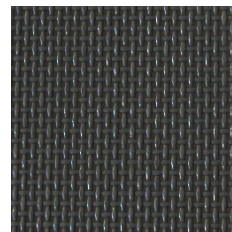
PM



PM3



PM2



PM1

Micro



EN

Composition

100% Polyester

Weight

350 g/m²

Abrasion resistance

80.000 Martindale cycles

Flammability

BS EN 1021-1 (cigarette)
BS EN 1021-2 (match)

Light fastness

5 (EN ISO 105-B02)

Fastness to rubbing

wet: 4; dry: 5 (ISO 105-X12)

FR

Composition

100% Polyester

Poids

350 g/m²

Résistance à l'abrasion

80.000 Cycles de Martindale

Inflammabilité

BS EN 1021-1 (cigarette)
BS EN 1021-2 (allumette)

Stabilité à la lumière

5 (EN ISO 105-B02)

Résistance au frottement

humide: 4; sec: 5 (ISO 105-X12)

DE

Zusammensetzung

100% Polyester

Gewicht

350 g/m²

Abriebfestigkeit

80.000 Martindale-Zyklen

Inflammabilität

BS EN 1021-1 (cigarette)
BS EN 1021-2 (allumette)

Lichtgeschwindigkeit

5 (EN ISO 105-B02)

Reibechtheit

nass: 4; trocken: 5 (ISO 105-X12)

GM



EN

Composition

100% Polyester

Weight

340 g/m²

Abrasion resistance

100.000 Martindale cycles

Light fastness

5 (EN ISO 105-B02)

Fastness to rubbing

wet: 4; dry: 5 (ISO 105-X12)

FR

Composition

100% Polyester

Poids

340 g/m²

Résistance à l'abrasion

100.000 Cycles de Martindale

Stabilité à la lumière

5 (EN ISO 105-B02)

Résistance au frottement

humide: 4; sec: 5 (ISO 105-X12)

DE

Zusammensetzung

100% Polyester

Gewicht

340 g/m²

Abriebfestigkeit

100.000 Martindale-Zyklen

Lichtgeschwindigkeit

5 (EN ISO 105-B02)

Reibechtheit

nass: 4; trocken: 5 (ISO 105-X12)

PM



EN

Composition

70% PVC, 30% PES

Weight

560 g/m²

Thickness

0,9 mm

Abrasion resistance

100.000 Martindale cycles

Flammability

BS EN 1021-1 (cigarette)
BS EN 1021-2 (match)
UNI 9175 Classe 1 IM
BS 7176 Medium hazard

FR

Composition

70% PVC, 30% PES

Poids

560 g/m²

Épaisseur

0,9 mm

Résistance à l'abrasion

100.000 Cycles de Martindale

Inflammabilité

BS EN 1021-1 (cigarette)
BS EN 1021-2 (allumette)
UNI 9175 Classe 1 IM
BS 7176 Medium hazard

DE

Zusammensetzung

70% PVC, 30% PES

Gewicht

560 g/m²

Stärke

0,9 mm

Abriebfestigkeit

100.000 Martindale-Zyklen

Entflammbarkeit

BS EN 1021-1 (Zigarette)
BS EN 1021-2 (Streichholz)
UNI 9175 Classe 1 IM
BS 7176 Medium hazard

!

Batch to batch variations in shade may occur within commercial tolerances.

!

Des variations de teinte d'un lot à l'autre peuvent se produire dans le cadre des tolérances commerciales.

!

Innerhalb der handelsüblichen Toleranzen können Farbabweichungen von Charge zu Charge auftreten.